

## Interessiert?

Dann bewirb dich online auf unserer Homepage [www.landkreis-tuttlingen.de](http://www.landkreis-tuttlingen.de) mit folgenden Unterlagen:

- Bewerbungsanschreiben
- Tabellarischer Lebenslauf mit Lichtbild
- Zeugnisse der letzten beiden Schulhalbjahre
- Praktikumsnachweise
- Zeugnisse über Beschäftigungen seit der Schulentlassung

## ... noch Fragen?

Wenn du noch mehr zum Thema Ausbildung erfahren möchtest, kannst du uns gerne kontaktieren:

**Telefon: 07461 – 926 2015**

E-Mail: [ausbildung@landkreis-tuttlingen.de](mailto:ausbildung@landkreis-tuttlingen.de)

Wir beantworten deine Fragen gerne.



DEIN  
LANDKREIS.  
DEINE  
ZUKUNFT.



### Landratsamt Tuttlingen

Bahnhofstraße 100 · 78532 Tuttlingen

Tel. +49 7461 926-0 · [info@landkreis-tuttlingen.de](mailto:info@landkreis-tuttlingen.de)

[www.landkreis-tuttlingen.de](http://www.landkreis-tuttlingen.de)



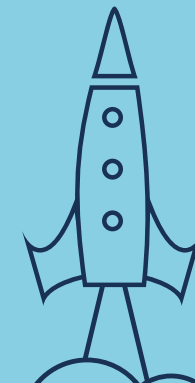
 Landkreis  
Tuttlingen

DEIN  
LANDKREIS.  
DEINE  
ZUKUNFT.



Dein Ausbildungsplatz als

## Bachelor of Engineering – Studienbereich Vermessung



 Landkreis  
Tuttlingen



# Hallo!

Ich bin Heiko.

Ich absolviere derzeit mein Studium im Studienbereich Vermessung an der Hochschule für Technik in Stuttgart.

Abschließen werde ich das Studium, das in der Regel sieben Semester dauert, mit dem Abschluss Bachelor of Engineering.

## Aufgaben?

Ziel des Studiums ist es, später als Vermessungsingenieur/in beim Landratsamt Tuttlingen oder einer anderen Behörde zu arbeiten.

Um bereits während des Studiums wertvolle Praxiserfahrung sammeln zu können, absolviere ich in den vorlesungsfreien Zeiten eine studienbegleitende Beschäftigung beim Vermessungs- und Flurneuordnungsamt. So bleibe ich in der Praxis immer am Ball und kann nach dem Studium gleich voll durchstarten.

Vor dem Studium habe ich eine Ausbildung zum Vermessungstechniker absolviert. Dies ist zwingende Voraussetzung für die studienbegleitende Beschäftigung beim Landratsamt Tuttlingen.

## Theorie?

Voraussetzung für eine studienbegleitende Beschäftigung ist ein Studienplatz an einer deutschen Hochschule im Bereich Vermessungswesen, beispielsweise in Stuttgart oder Karlsruhe. Dort werden die theoretischen Grundlagen vermittelt. Die studienbegleitende Beschäftigung ist also quasi ein bezahltes Studium.

## Perspektiven?

Beim Landratsamt Tuttlingen gibt ein attraktives Übernahmekonzept, welches mich sehr motiviert, das Studium mit einem erfolgreichen Abschluss zu beenden. Die Chancen stehen sehr gut, anschließend in den Vorbereitungsdienst für den gehobenen vermessungstechnischen Verwaltungsdienst übernommen zu werden. Dann ist auch eine Verbeamtung möglich. Besonders attraktiv ist für mich, dass das Landratsamt ein Nachwuchsführungskräfteprogramm anbietet, das durch gezielte Schulungen auf eine spätere Führungsaufgabe vorbereitet.

## Praktikum?

Um herauszufinden, ob der Studiengang zu dir passt und das Landratsamt hierfür der richtige Partner ist, besteht die Möglichkeit, ein einwöchiges Praktikum beim Landratsamt Tuttlingen zu machen.



## Das Wichtigste in Kürze.

### Voraussetzungen

- Abgeschlossene Ausbildung zum/zur Vermessungstechniker/in
- Studienplatz an einer deutschen Hochschule im Bereich Vermessungswesen

### Ausbildungsbeginn

Jeweils zu Beginn des Wintersemesters

### Bewerbungstichtag

Frühzeitig vor Studienbeginn

### Ausbildungsdauer

Vorlesungsfreie Zeiten während des gesamten Studiums

### Ausbildungsvergütung

Monatlich 1.068,26 Euro während des gesamten Studiums

### Arbeitszeit

Die regelmäßige wöchentliche Arbeitszeit für Auszubildende beträgt 39 Stunden. Durch die Gleitzeitregelung kann die Arbeitszeit flexibel gestaltet werden.

### Urlaub

Der Erholungsurlaub für Auszubildende beträgt 20 Arbeitstage in jedem Kalenderjahr.

