

Interessiert?

Dann bewirb dich online auf unserer Homepage www.landkreis-tuttlingen.de mit folgenden Unterlagen:

- Bewerbungsanschreiben
- Tabellarischer Lebenslauf mit Lichtbild
- Zeugnisse der letzten beiden Schulhalbjahre
- Praktikumsnachweise
- Zeugnisse über Beschäftigungen seit der Schulentlassung

... noch Fragen?

Wenn du noch mehr zum Thema Ausbildung erfahren möchtest, kannst du uns gerne kontaktieren:

Telefon: 07461 – 926 2015

E-Mail: ausbildung@landkreis-tuttlingen.de

Wir beantworten deine Fragen gerne.



DEIN
LANDKREIS.
DEINE
ZUKUNFT.



Landratsamt Tuttlingen

Bahnhofstraße 100 · 78532 Tuttlingen

Tel. +49 7461 926-0 · info@landkreis-tuttlingen.de

www.landkreis-tuttlingen.de



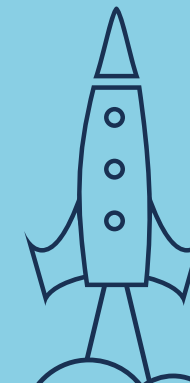
 Landkreis
Tuttlingen

DEIN
LANDKREIS.
DEINE
ZUKUNFT.



Dein Ausbildungsplatz als

**Bachelor of Engineering –
Bauwesen,
Projektmanagement
Öffentliches Bauen (DH)**



 Landkreis
Tuttlingen

Hallo!

Ich bin Kim.



Ich mache ein Duales Studium zum Bachelor of Engineering im Bereich Bauwesen, Projektmanagement Öffentliches Bauen. In dieser Vertiefungsrichtung liegen die Schwerpunkte in den Bereichen der öffentlichen Planung und Verwaltung, das Studium ist somit speziell auf die Anforderungen im öffentlichen Dienst zugeschnitten.

Aufgaben?

Der praktische Teil meines Dualen Studiums, der vierzehn Wochen pro Jahr ausmacht, findet im Amt für Kämmerei und Gebäudemanagement in der Hochbauabteilung des Landratsamtes statt.

Aufgaben sind beispielsweise:

- Technische Unterhaltung, Renovierung und Sanierung der kreiseigenen Gebäude
- Baubetreuung bei neuen Bauvorhaben
- Instandhaltung der historischen Gebäude im Freilichtmuseum Neuhausen ob Eck, Baubetreuung bei Translozierungen (Versetzung von Gebäuden)

Ein weiterer Student im Bereich Öffentliches Bauen ist im Amt für Energie, Abfallwirtschaft und Straßen in der Straßenbauverwaltung eingesetzt.

Theorie?

Pro Studienhalbjahr finden zwölf Wochen theoretisches Studium an der Dualen Hochschule in Mosbach statt. Das Studium vereint technische Studienfächer wie zum Beispiel Mathematik und Konstruktionslehre mit Projektmanagement sowie betriebswirtschaftlichen und rechtlichen Inhalten.

Perspektiven?

Beim Landratsamt Tuttlingen besteht großes Interesse an motivierten und begeisterungsfähigen Nachwuchskräften, daher sind bei guten Leistungen die Übernahmekancen in ein Beschäftigungsverhältnis nach der Ausbildung sehr gut. Besonders attraktiv ist für mich, dass das Landratsamt ein Nachwuchsführungskräfteprogramm anbietet, das durch gezielte Schulungen auf eine spätere Führungsaufgabe vorbereitet.

Praktikum?

Gegen Ende der Schulzeit zu entscheiden, welchen Weg du beruflich einschlagen willst, ist meistens nicht einfach. Wenn du in meinen Ausbildungsberuf reinschnuppern möchtest, besteht die Möglichkeit, ein einwöchiges Praktikum beim Landratsamt Tuttlingen zu machen.



Das Wichtigste in Kürze.

Voraussetzungen

Abitur oder Fachhochschulreife (bei Fachhochschulreife Bestehen des Studierfähigkeitstestes)

Ausbildungsbeginn

1. Oktober

Bewerbungsstichtag

15. September des jeweiligen Vorjahres

Ausbildungsdauer

3 Jahre

Ausbildungsvergütung

Im 1. Ausbildungsjahr: 1.068,26 Euro

Im 2. Ausbildungsjahr: 1.118,20 Euro

Im 3. Ausbildungsjahr: 1.164,02 Euro

(richtet sich nach dem jeweils gültigen Tarifvertrag)

Arbeitszeit

Die regelmäßige wöchentliche Arbeitszeit für DH-Studierende beträgt 39 Stunden. Durch die Gleitzeitregelung kann die Arbeitszeit flexibel gestaltet werden.

Urlaub

Der Erholungsurlaub für DH-Studierende beträgt 30 Arbeitstage in jedem Kalenderjahr.

