

Allgemeinverfügung zur jagdrechtlichen Angliederung von Grundflächen auf den Gemarkungen Immendingen, Ippingen, Zimmern und Hattingen

Das Landratsamt Tuttlingen erlässt aufgrund von § 12 Abs. 5 und § 58 Abs. 3 Jagd- und Wildtiermanagementgesetz (JWVG) in Verbindung mit § 35 Satz 2 des Landesverwaltungsverfahrensgesetzes (LVwVfG) folgende

Allgemeinverfügung:

Die nachfolgend aufgelisteten Flurstücke der Gemarkungen Immendingen, Ippingen, Zimmern und Hattingen, nachstehend als Angliederungsflächen bezeichnet, werden verschiedenen Eigenjagdbezirken der Gemeinde Immendingen zur uneingeschränkten jagdlichen Nutzung angegliedert:

1.1 Gemarkung Immendingen.

Angliederung der folgenden Flst.Nr. an den Eigenjagdbezirk Hart:

Teil von 106/2, 768/1, Teil von 768/3, 807/2, 815, 816/4, 816/5, 816/6, 816/7, 816/8, 816/9, 816/10, Teil von 816/11, 816/12, 816/13, 816/14, 816/15, 816/16, 816/19, 816/20, 816/21, 1458/3, 1458/4, Teil von 1466, 1686/1.

1.2 Gemarkung Ippingen.

Angliederung der folgenden Flst. Nr. an den Eigenjagdbezirk Lindenberg:

Teil von 392/6, Teil von 392/7, Teil von 392/8, Teil von 392/9, 397, 398, 399, 406, 406/1, 1100, 1101, 1102, 1103, 1104, 1105, 1106, 1107, 1108, 1109, 1110, 1111, 1112, 1113, 1115, 1116, 1117, 1118, 1119, 1120, 1121, 1122, 1123, 1124, 1125, 1128, 1129, 1130, 1131, 1134, 1135, 1136, 1137, 1138, 1139, 1140, 1141, 1142, 1143, 1144, 1145, 1146, 1147, 1148, 1150, 1151, 1152, 1152/1.

1.3 Gemarkung Immendingen.

Angliederung der folgenden Flst.Nr. an den Eigenjagdbezirk Mettenberg- Hagen:

1101, 1102, 1103, 1104, 1105, 1106, 1107, 1108, 1109, 1110, 1111, 1112, 1113, 1113/1, 1114, 1115, 1116, 1117/1, 1119, 1120, 1121, 1121/1, 1122, 1122/1, 1123, 1124, 1125, 1125/1, 1126, 1126/1, 1127/1, 1129, 1130, 1131, 1132, Teil von 1133, 1134, 1135, 1136, 1136/1, 1136/2, 1136/3, 1136/4, 1136/5, 1136/6, 1136/7, 1136/8, 1137, 1138, 1141, 1142, 1144, 1145, 1146, 1146/1, 1147, 1148, 1148/1, 1149, 1150, 1150/1, 1152/1, 1152/2, 1152/3, 1153, 1153/1, 1154, 1154/1, 1155, 1156, 1156/1, 1157, 1158, 1160/1, 1161, 1161/1, 1162, 1162/1, 1163, 1163/1, 1164, 1164/1, 1166, 1166/1, 1168, 1168/1, 1169, 1169/1, 1170, 1170/1, 1171, 1171/1, 1172, 1172/1, 1173, 1174, 1175, 1176, 1177/1, 1182, 1183, 1184, 1187, Teil von 1189, 1193/3.

1.4 Gemarkung Zimmern.

Angliederung der folgenden Flst.Nr. an den Eigenjagdbezirk Mettenberg- Hagnen:

Teil von 800, 808, 815

1.5 Gemarkung Hattingen.

Angliederung der folgenden Flst.Nr. an den Eigenjagdbezirk Schneckenhalde:

1375, 1380, 1381, 1382

Die in der Anlage beigefügten Übersichtskarten 1 bis 4 sind Bestandteil dieser Allgemeinverfügung.

2. Diese Allgemeinverfügung gilt am Tage nach der Veröffentlichung als bekannt gegeben.

Begründung

I.

Durch die Verpachtung der Jagdreviere der Gemeinde Immendingen zum 01.04.2022 und des im Zuge dieser Verpachtung erstellten Jagdkatasters wurde festgestellt, dass diese Flurstücke auf den Gemarkungen Immendingen, Ippingen, Zimmern und Hattingen keinem Jagdbezirk angehören.

Grundsätzlich steht das Jagdrecht dem Eigentümer auf dessen Grund und Boden zu. Das Jagdrecht darf jedoch nur in Jagdbezirken ausgeübt werden.

II.

1. Nach § 12 Abs. 5 JWMG hat die untere Jagsbehörde Grundflächen, die zu keinem Jagdbezirk gehören, nach den Erfordernissen der Jagdpflege und Jagdausübung benachbarten Jagdbezirken anzugliedern.

Das Landratsamt Tuttlingen ist als untere Jagdbehörde für die Entscheidung zuständig, § 12 Abs. 5, § 58 Abs. 3 JWMG.

Gemäß § 10 Abs. 1 JWMG bilden zusammenhängende Grundflächen mit einer land-, forst- oder fischereiwirtschaftlich nutzbaren Fläche von mindestens 75 Hektar, die im Eigentum ein und derselben Person oder Personengemeinschaft stehen, einen Eigenjagdbezirk. Nach § 11 Abs. 1 JWMG bilden alle Grundflächen einer Gemeinde oder einer abgesonderten Gemarkung, die nicht zu einem Eigenjagdbezirk gehören, einen gemeinschaftlichen Jagdbezirk, wenn sie im Zusammenhang mindestens 150 Hektar umfassen. Folglich bilden Flächen, die von einem oder mehreren Jagdbezirk(en) nicht vollständig eingeschlossen sind, selbst keinem Jagdbezirk angehören und zusammen eine Fläche von 75 Hektar (Eigenjagdbezirk) bzw. 150 Hektar (gemeinschaftlicher Jagdbezirk) nicht erreichen, keinen eigenen Jagdbezirk.

Die in Ziff. 1 genannten Flurstücke grenzen weder an den gemeinschaftlichen Jagdbezirk der Gemeinde Immendingen im Sinne des § 11 JWVG an noch stellen sie einen eigenen Jagdbezirk im Sinne des § 10 JWVG dar.

Genauso wenig gehören die Flurstücke einem gemeinschaftlichen Jagdbezirk an, da zwischen ihnen und dem gemeinschaftlichen Jagdbezirk der Gemeinde Immendingen kein Zusammenhang im Sinne einer Verbindung bzw. Berührung besteht.

Die betreffenden Grundflächen werden nicht von einem anderen Jagdbezirk umschlossen, so dass sie auch kein Bestandteil eines Jagdbezirkes nach § 12 Abs. 5 Satz 2 JWVG sind.

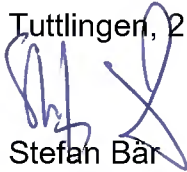
Diese Grundflächen gehören im Ergebnis keinem Jagdbezirk an. Demnach kann auf ihnen gemäß § 3 Abs. 4 JWVG das Jagdrecht nicht ausgeübt werden. Somit hat nach § 12 Abs. 5 JWVG die untere Jagsbehörde nach den Erfordernissen der Jagdpflege und Jagdausübung die in Ziff. 1 bezeichneten Flächen den benachbarten Jagdbezirken anzugliedern.

2. Diese Allgemeinverfügung gilt am Tag nach der ortsüblichen Bekanntmachung nach nach § 41 Abs. 4 Satz 4 LVwVfG als bekannt gegeben. Die Bekanntgabe erfolgt gemäß § 41 Abs. 1 und 4 des Landesverwaltungsverfahrensgesetzes (LVwVfG) i. V. m. § 1 Abs. 1 der Satzung des Landkreises Tuttlingen über die Form öffentlicher Bekanntmachungen vom 17.12.2020 auf der Internetseite des Landratsamtes Tuttlingen (www.landkreis-tuttlingen.de) unter der Rubrik Bekanntmachungen. Als Tag der Bekanntmachung gilt der Tag der Einstellung.

Rechtsbehelfsbelehrung

Gegen diese Entscheidung kann innerhalb eines Monats nach Bekanntgabe Widerspruch beim Landratsamt Tuttlingen mit Sitz in Tuttlingen erhoben werden.

Tuttlingen, 21.11.2022

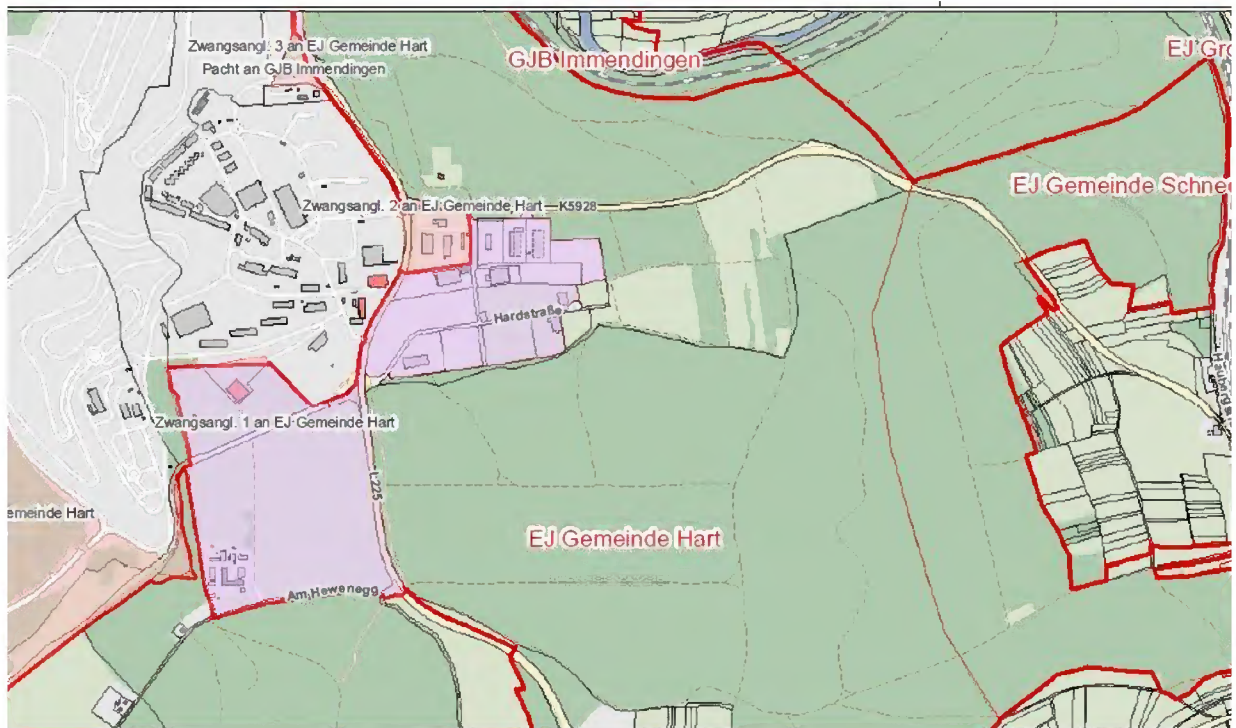


Stefan Bär
Landrat

Anlagen:

- Übersichtskarte 1: Eigenjagdbezirk Hart
- Übersichtskarte 2: Eigenjagdbezirk Lindenberg
- Übersichtskarte 3/1: Eigenjagdbezirk Mettenberg- Hagnen, Gemarkung Immendingen
- Übersichtskarte 3/2: Eigenjagdbezirk Mettenberg- Hagnen, Gemarkung Zimmern
- Übersichtskarte 4: Eigenjagdbezirk Schneckenhalde

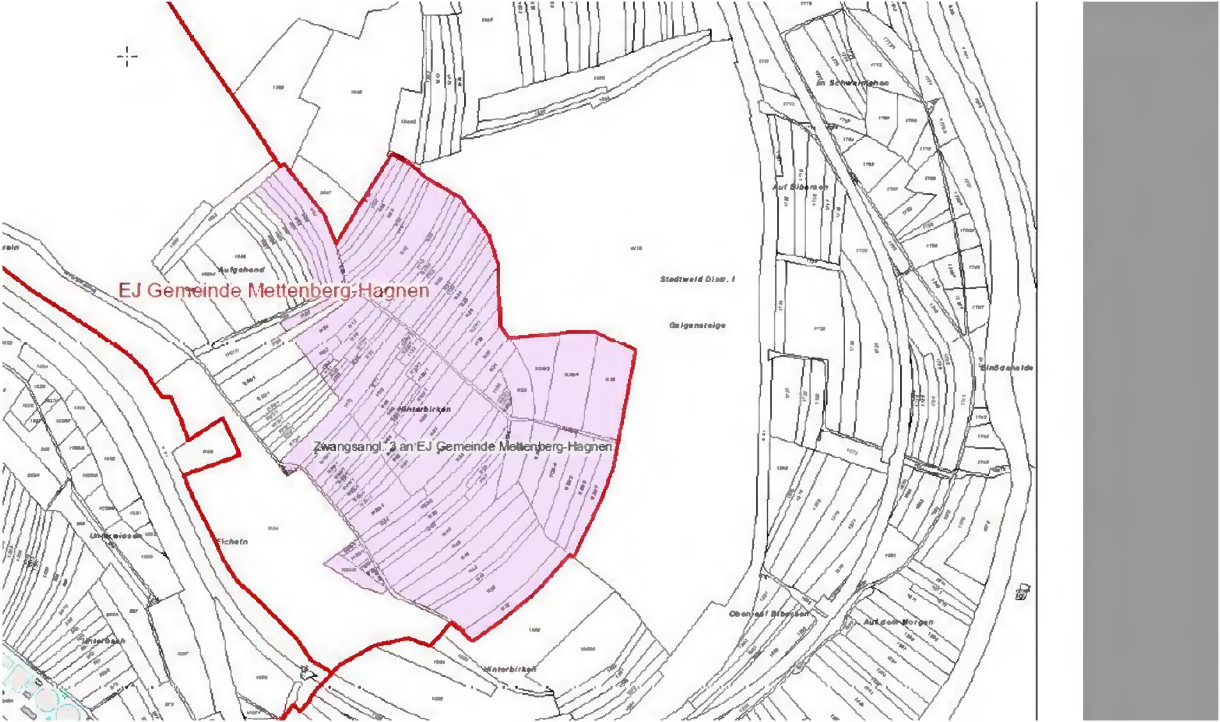
Übersichtskarte 1: Eigenjagdbezirk Hart



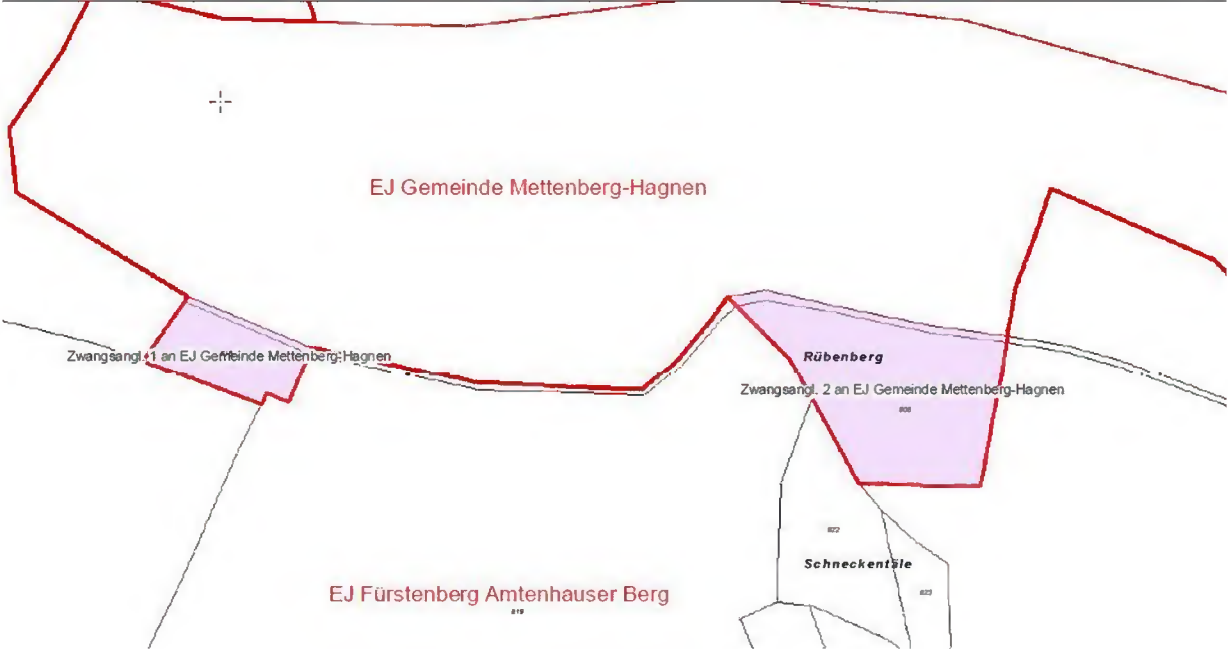
Übersichtskarte 2: Eigenjagdbezirk Lindenberg



Übersichtskarte 3/1: Mettenberg- Hagnen, Gemarkung Immendingen



Übersichtskarte 3/2: Eigenjagdbezirk Mettenberg- Hagnen, Gemarkung Zimmern



Übersichtskarte 4: Eigenjagdbezirk Schneckenthalde

