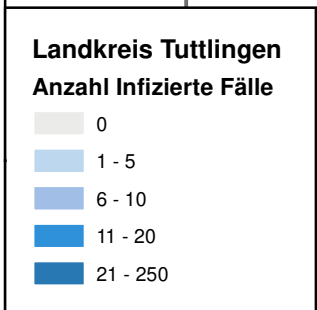


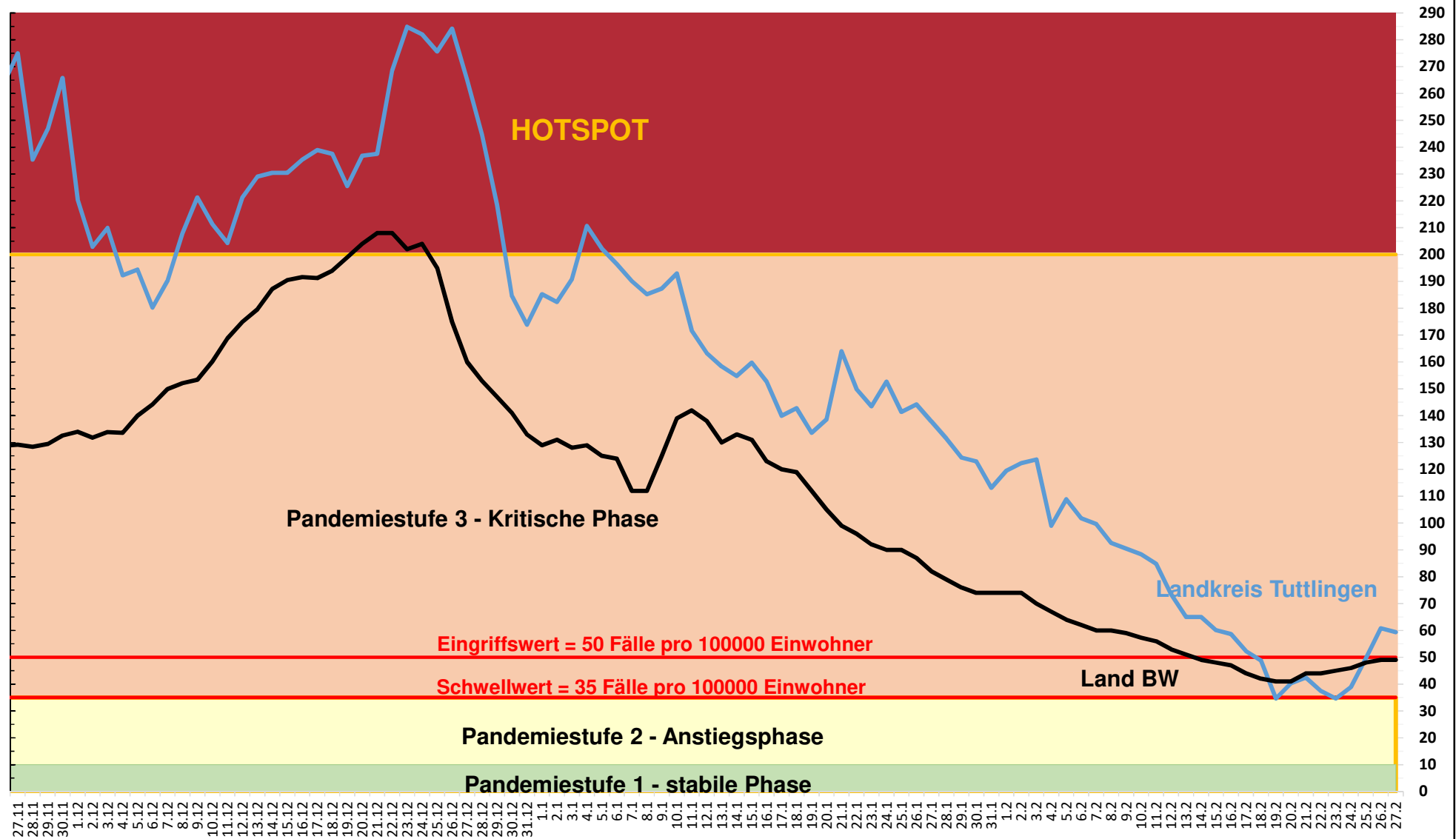
Landkreis Tuttlingen - Gesamtübersicht Infizierte Fälle - COVID-19

Stand 27.02.2021 - 12:30 Uhr



LK TUTTLINGEN GESAMT
Aktuell Infizierte (i): 109
Gesamtfälle: 4741
Anzahl Genesen (g): 4525
Anzahl Tote: 107
Neuinfektionen 7 Tage:
59,4 pro 100.000 Einwohner

Landkreis Tuttlingen - 7 Tage Entwicklung - Neuinfektionen pro 100000 EW

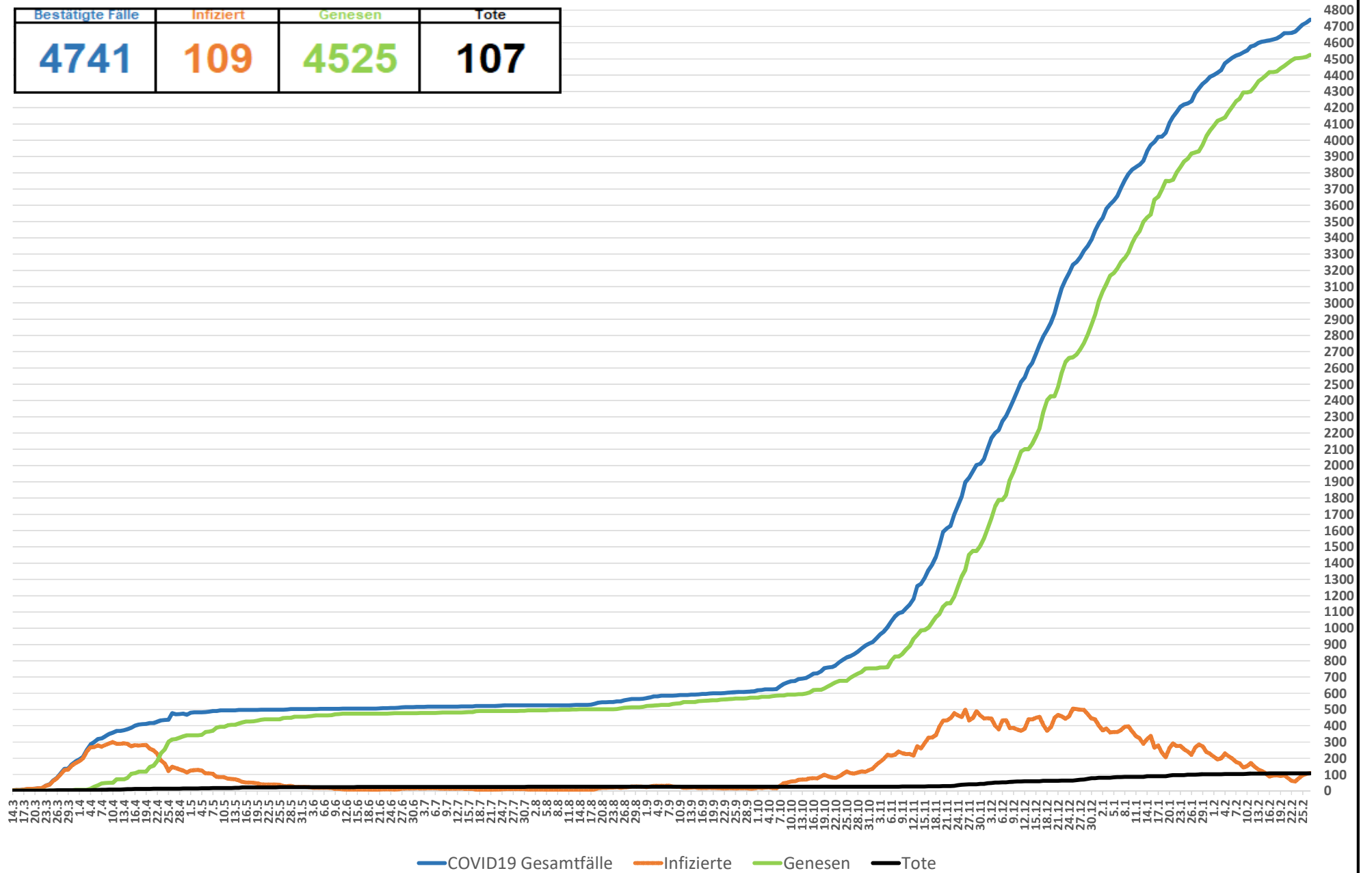


— Landkreis Tuttlingen - 7 Tageindex pro 100000 Einwohner

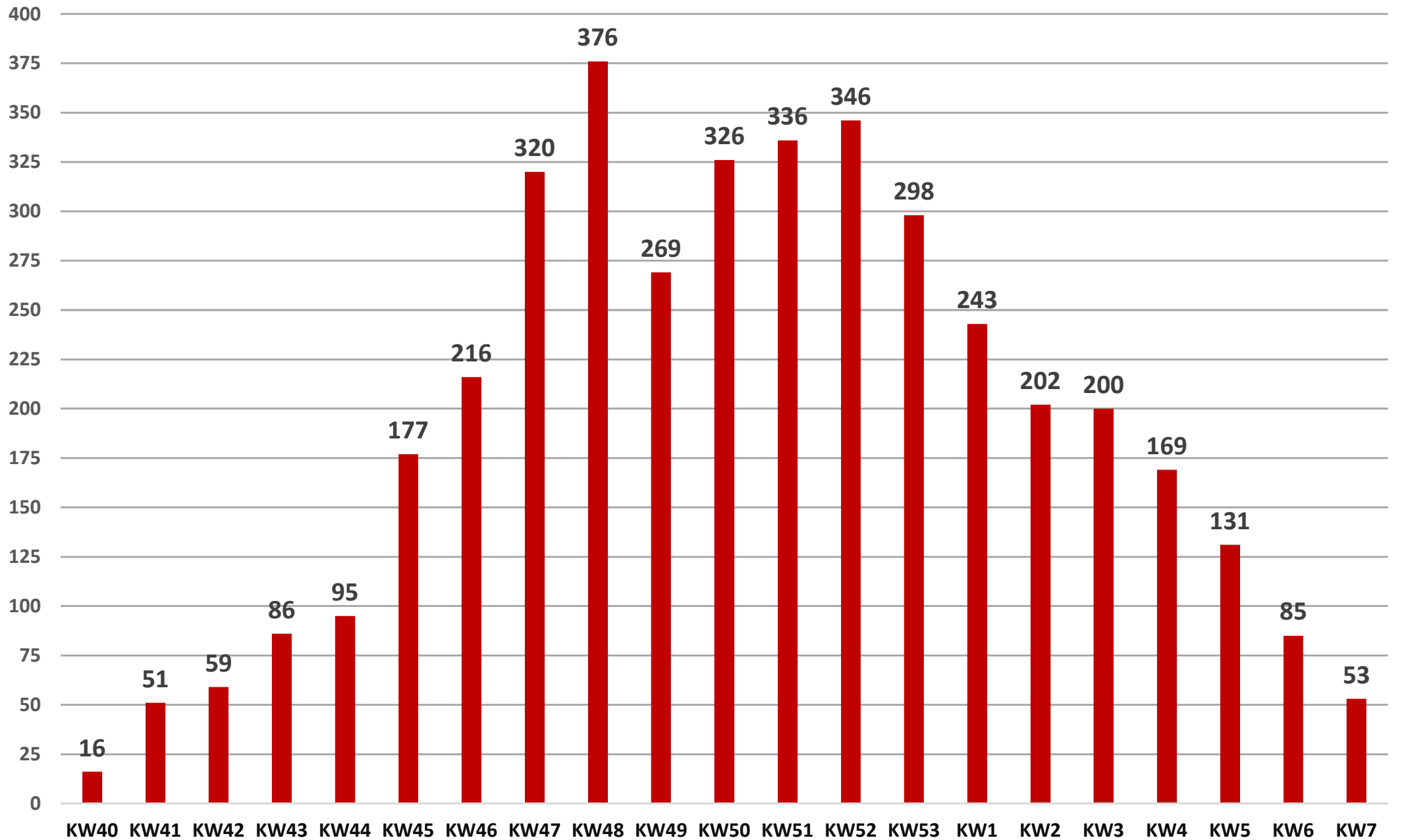
— Land BW - 7 Tageindex pro 100000 Einwohner

Landkreis Tuttlingen - Statusentwicklung COVID19 - Stand 27.02.2021 - 12:30 Uhr

Bestätigte Fälle	Infiziert	Genesen	Tote
4741	109	4525	107



Landkreis Tuttlingen - Wöchentlicher Zuwachs an COVID19 Infizierten -
Stand 21.02.2021, 12:30 Uhr (KW von Montag bis Sonntag)



Landkreis Tuttlingen - Wöchentlicher Zuwachs an COVID19 Toten -
Stand 21.02.2021, 12:30 Uhr (KW von Montag bis Sonntag)

